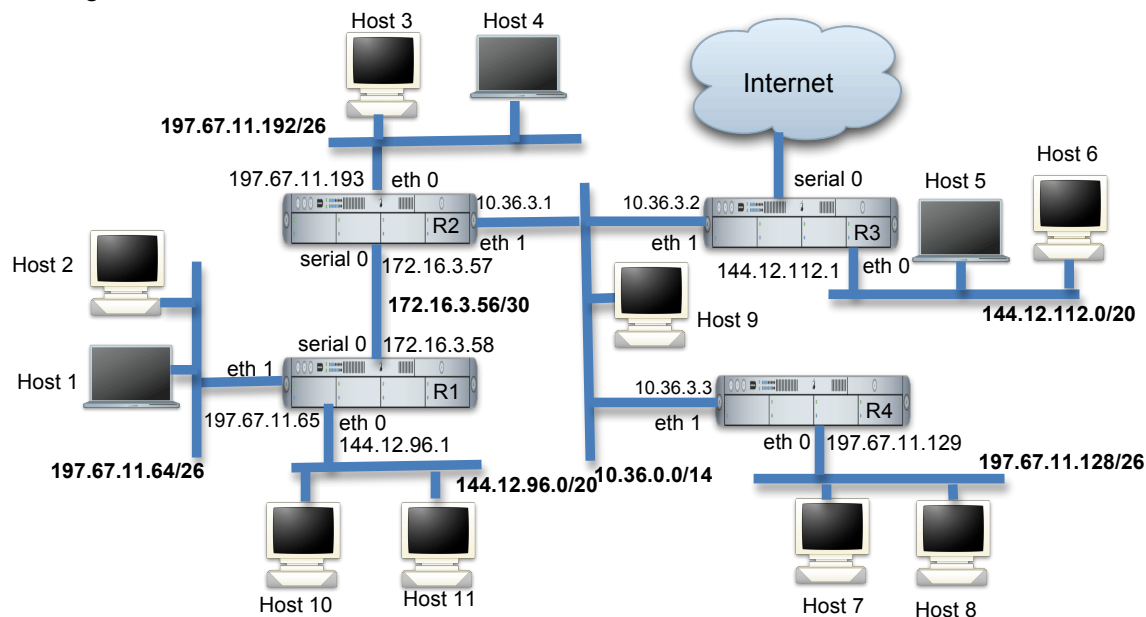


Dato il seguente schema di rete



scegliere la configurazione di rete dell'host 2 (IP, netmask e configurazione di routing) e indicare il contenuto delle tabelle di routing del router R4.

Soluzione

L'host 2 appartiene a una rete di classe C (197.67.11.0) suddivisa in $2^2=4$ sottoreti (26 bit di netmask corrispondono ai 24 previsti dalla classe C più 2 per la sottorete). In particolare l'host si trova nella sottorete 1 (configurazione dei 2 bit più significativi del quarto byte pari a 01). La configurazione scelta è

IP = 197.67.11.66

Netmask = 255.255.255.192

Default GW = 197.67.11.65

L'indirizzo IP scelto è il primo non usato, se ne può scegliere uno fra i 2^6-2 possibili escluso quello del router.

La tabella di routing di R4 è

destinazione	netmask	Next-hop	If
197.67.11.64	255.255.255.192	10.36.3.1	eth1
197.67.11.128	255.255.255.192	diretta	eth0
197.67.11.192	255.255.255.192	10.36.3.1	eth1
144.12.112.0	255.255.240.0	10.36.3.2	eth1
144.12.96.0	255.255.240.0	10.36.3.1	eth1
172.16.3.56	255.255.255.252	10.36.3.1	eth1
10.36.0.0	255.252.0.0	diretta	eth1
0.0.0.0	0.0.0.0	10.36.3.2	eth1